

# PLAN LOCAL D'URBANISME de VINCELLES

## 7a. – Annexes Sanitaires : réseaux eaux usées

- Elaboration prescrite le 27.02.2012
- Dossier arrêté le 08.12.2014
- Mise à l'enquête publique du 08.06.2015 au 08.07.2015
- PLU approuvé le 21.09.2015
- **Vu pour rester annexé à la délibération du 21.09.2015**

**SCIENCES ENVIRONNEMENT**  
Bureau d'études d'ingénierie, conseils  
et services



AGENCE DE BESANCON – Siège social  
6, boulevard Diderot - 25000 BESANCON  
Tél. : 03.81.53.02.60  
[www.sciences-environnement.fr](http://www.sciences-environnement.fr)  
[besancon@sciences-environnement.fr](mailto:besancon@sciences-environnement.fr)



Maison de l'habitat  
32, rue Rouget de Lisle  
BP 20460 - 39007  
Lons-le-Saunier cedex  
Tél. : 03 84 86 19 10  
Fax : 03 84 86 19 19

Agence de Dole :  
3, avenue Aristide Briand  
BP 2 - 39107 Dole cedex  
Tél. : 03 84 82 24 79  
Fax : 03 84 82 14 42

Agence de Saint-Claude :  
9, rue de la Poyat  
39200 Saint-Claude  
Tél. : 03 84 45 17 66  
Fax : 03 84 45 10 46

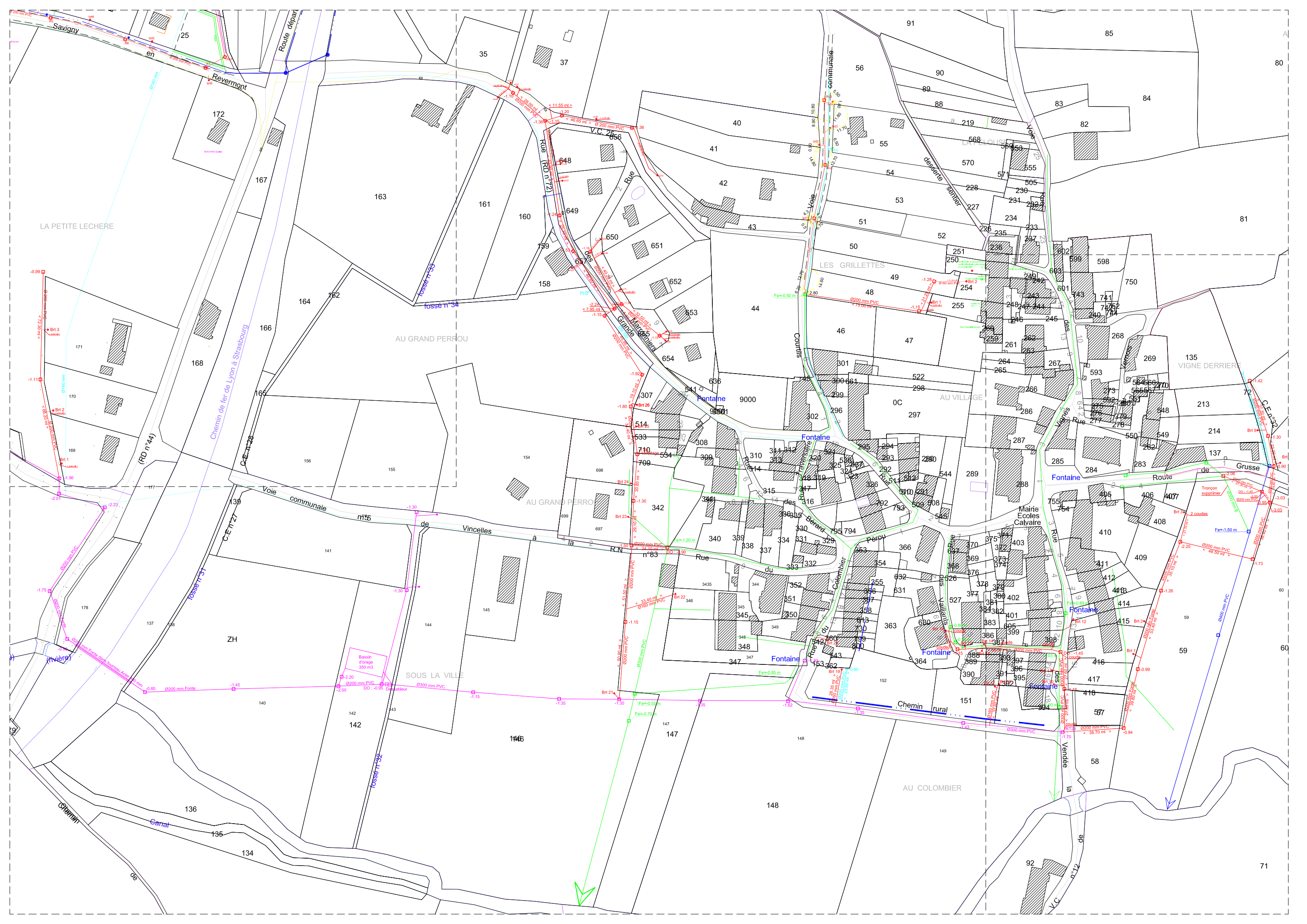
E-mail : [contact@jurahabitat.fr](mailto:contact@jurahabitat.fr) - [www.jurahabitat.fr](http://www.jurahabitat.fr)

Association régie par la loi 1901. - Affiliée aux Fédérations Nationales H&D - SCL - PACT-ARIM  
Code APE 913E - N° de SIRET : 778 396 796 00063



Mouvement Pact Arim  
pour l'Amélioration de l'Habitat





LA PETITE LECHERE

AU GRAND PERROU

LES GRILLETES

AU VILLAGE

SOUS LA VILLE

AU COLOMBIER

VIGNE DERRIERE

